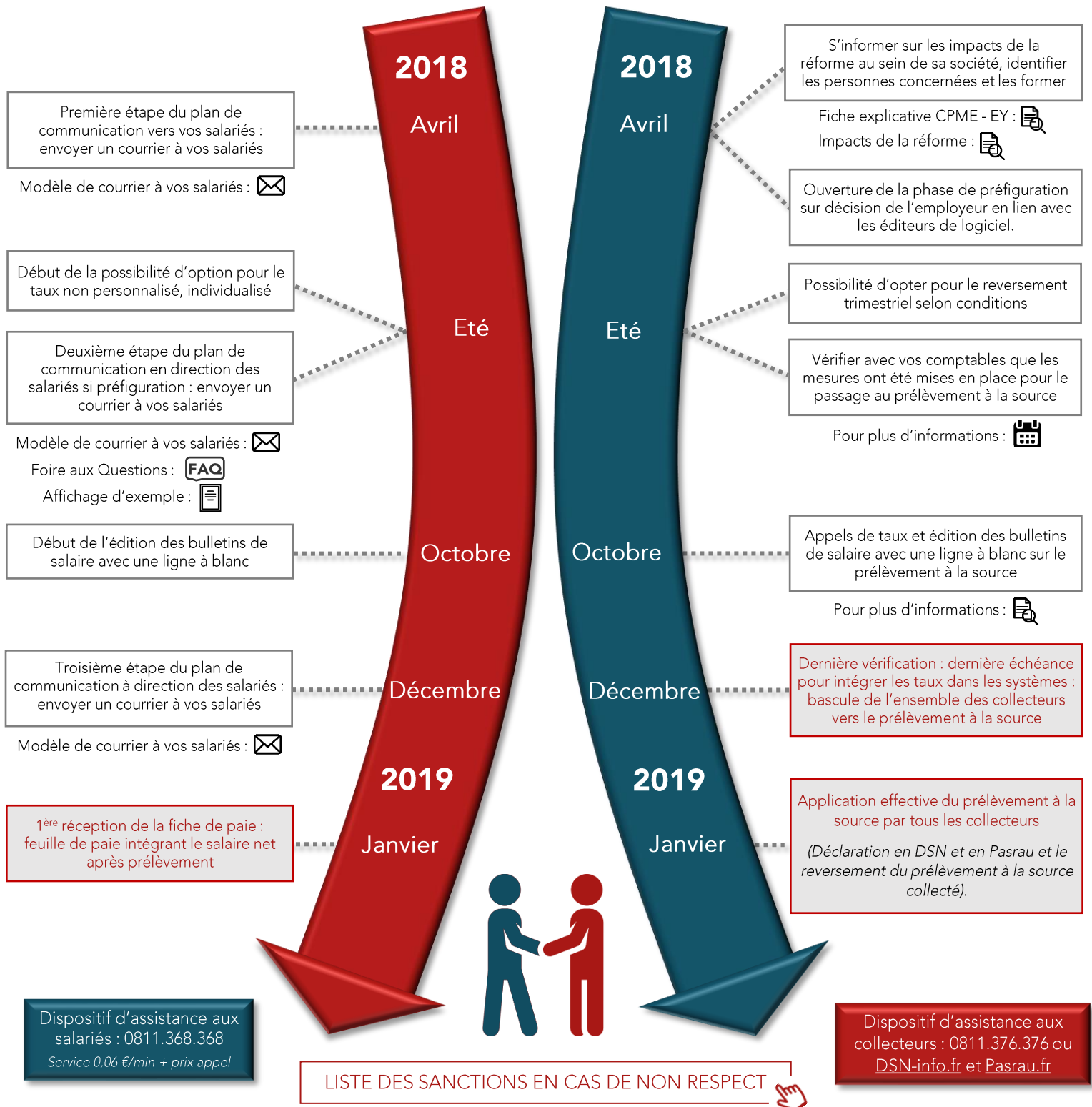


Prélèvement à la source : comment s'y préparer ?

Informations destinées aux salariés

Procédures internes à l'entreprise



Logo de votre
fédération ou UT

Si comme nous, vous êtes contre cette mesure injuste pour
les chefs d'entreprise ? Dites-le à votre parlementaire !

cpme
CONFÉDÉRATION DES PME