

ENQUETE

Les TPE - PME et les normes environnementales

PRINCIPAUX ENSEIGNEMENTS

- Trois dirigeants interrogés sur quatre (76 %) disent être préoccupés par au moins une norme environnementale. La norme qui inquiète le plus est la gestion des déchets (38 %), suivie de très près par la décarbonation (37 %). Si les normes sur les obligations de transparence inquiètent moins de dirigeants (22 %), rares sont les dirigeants à connaître le reporting extra-financier et le CSRD (13 %). Or, parmi les chefs d'entreprise ayant connaissance de cette réglementation, la part de ceux déclarant être inquiets à l'égard celle-ci est très élevée (48 %).
- Pour les dirigeants interrogés, l'importance du développement durable s'apparente davantage comme une mise en conformité réglementaire (40 %). Un tiers (33 %) estiment que cela apporte des gains de productivité et une économie en ressources et argent et un quart (23 %) que cela procure un avantage concurrentiel. Malgré les difficultés énergétiques et d'approvisionnement en matières premières observées ces derniers temps, seuls 7 % des dirigeants interrogés considèrent important le développement durable d'un point de vue de sécurisation de l'approvisionnement des intrants.
- Afin d'accélérer et amplifier leur démarche en matière de RSE, les dirigeants interrogés privilégient des aides plus faciles et/ou mieux adaptées (50 %), devant des formations et accompagnements (23 %) et une assistance technique mieux cadrée et/ou plus facilement identifiable (21 %).
- Enfin, 52 % des dirigeants interrogés déclarent être favorable à la mise en place d'un dispositif de suramortissement vert. Les PME (10 à 249 salariés) et les entreprises industrielles sont celles étant le plus en faveur d'un tel dispositif (respectivement 60 % et 58 %).

RESULTATS DE L'ENQUETE

Préoccupation des dirigeants sur les normes environnementales :



76 %

des dirigeants interrogés disent être préoccupés par au moins une norme environnementale.

Les normes environnementales qui préoccupent le plus les dirigeants :



La gestion des déchets

38 %



La décarbonation

37 %



Les restrictions
d'usage de la
ressource en eau

23 %



Les obligations de
transparence

22 %



La biodiversité et la
préservation des
milieux naturels

20 %

Note : les dirigeants pouvaient choisir plusieurs réponses.

Connaissance du CSRD :



13 %

13 % des dirigeants interrogés disent avoir connaissance du reporting extra-financier et de la CSRD.

Selon la taille d'entreprise :

- 22 % des PME (10 à 249 salariés) et 8 % des TPE (0 à 9 salariés)

Selon le secteur d'activité :

- 16 % dans l'industrie, 8 % dans le bâtiment, 9 % dans le commerce et 15 % dans les services

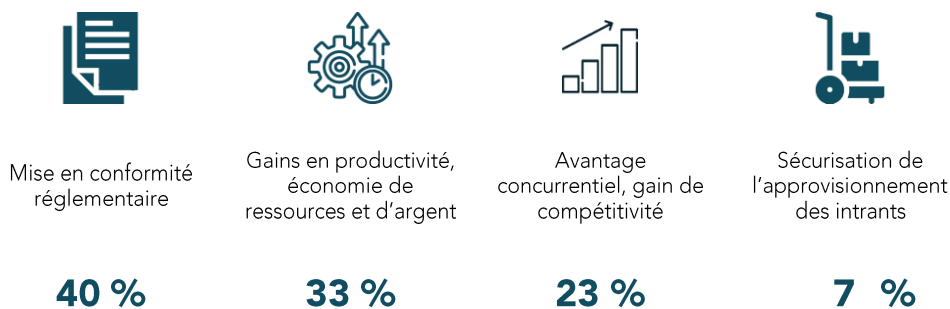
Inquiétude du dirigeant



48 %

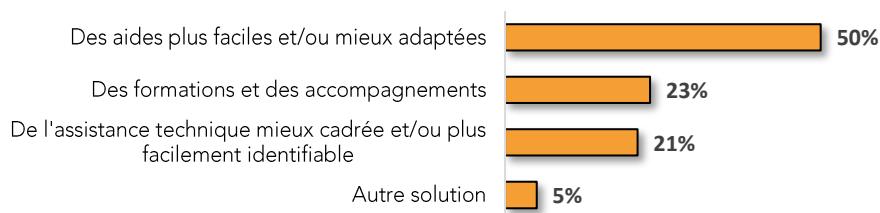
des dirigeants ayant connaissance du reporting extra-financier et de la CSRD déclarent être inquiets à l'égard de cette réglementation.

▪ Perception de l'importance du développement durable pour l'avenir de l'entreprise :



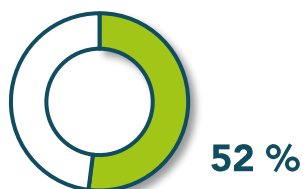
Note : les dirigeants pouvaient choisir plusieurs réponses.

▪ Facteurs pour accélérer et amplifier la démarche en matière de RSE :



Note : les dirigeants n'avaient le choix qu'à une unique réponse.

▪ Mise en place d'un dispositif de suramortissement vert



Plus d'un dirigeant interrogé sur deux (52 %) déclare être favorable à la mise en place d'un dispositif de suramortissement vert (38 % sont sans avis sur le sujet).

Selon la taille d'entreprise :

- 60 % des PME (10 à 249 salariés) et 48 % des TPE (0 à 9 salariés)

Selon le secteur d'activité :

- 58 % dans l'industrie, 55 % dans le bâtiment, 44 % dans le commerce et 54 % dans les services

METHODOLOGIE



Étude basée sur 1 418 réponses de dirigeants de TPE-PME.
Les résultats de cette enquête sont définis sur la base de réponses volontaires.



L'échantillon a été interrogé via l'envoi d'un questionnaire en ligne auprès des adhérents de la CPME.



L'enquête s'est déroulée du 26 octobre au 20 novembre 2023.

Icones réalisées par Freepik de www.flaticon.com